

Zut !
Donne 1 de tes aliments au
gourmand !

Zut !
Donne 1 de tes aliments au
gourmand !

Zut !
passe ton tour

Zut !
passe ton tour

Donne 1 de tes aliments au
joueur qui en a le moins.

Donne 1 de tes aliments au
joueur qui en a le moins.

Reçois 1 aliment du joueur qui
en a le plus.

Reçois 1 aliment du joueur qui
en a le plus.



Bravo !

Reçois 1 aliment de la casserole
du gourmand !

Bravo !

Reçois 2 aliments de la
casserole du gourmand !

Quel organe relie l'œsophage à
l'intestin grêle ?

→ L'estomac

Quel organe se trouve entre le
gros intestin et l'anus ?

→ Le rectum

Quels organe précède le gros
intestin ?

→ l'intestin grêle

Quel organe relie la bouche à
l'estomac ?

→ L'œsophage

Combien de temps y a-t-il entre
l'ingestion des aliments et
l'évacuation des déchets ?

→ entre 24h et 48h

Quelle est la taille (longueur) du
gros intestin ?

→ environ 1,5m (accepter réponse entre 1 et 2 m)



Combien de temps la nourriture reste-t-elle dans l'estomac?

→ entre 3 et 4 heures

Combien de temps y a-t-il entre le moment où l'on ingère (= avaler) les aliments et leur sortie de l'intestin grêle ?

→ entre 6 et 8 heures

Combien faut-il de temps pour que la nourriture atteigne l'estomac?

→ Entre 30 secondes et 2 minutes

Quel est le nom scientifique de « caca »?

→ Selles, et/ou excrément

Quel organe évacue les déchets ?

→ L'anus

Dans quel organe sont accumulés les déchets ?

→ Dans le gros intestin. Ils sont ensuite évacués via l'anus.

Comment appelle-t-on les aliments non digérés (ceux qui ne se transforment pas en nutriments) ?

→ Les déchets

Par quel moyen les nutriments atteignent-ils les différents organes du corps ?

→ Via le sang



Qu'est-ce que les nutriments?

→ Ce sont les **aliments** qui se **décomposent** en substances nutritives solubles. Cette transformation a lieu dans l'intestin grêle.

Qu'est-ce que l'absorption et dans quel organe a-t-elle lieu ?

→ Elle se passe dans l'**intestin grêle**. C'est lorsque les aliments, devenus **nutriments**, traversent la paroi de l'intestin grêle et passent dans le **sang**. (Le sang distribue alors ces nutriments aux organes, ils servent à faire grandir le corps, à le maintenir en bon état et à produire l'énergie nécessaire pour

Dans quel organe a lieu la plus grosse partie de la digestion ?

→ dans l'intestin grêle

Comment se nomme le tube qui est à la sortie de l'estomac ?

→ le duodénum

Quel organe produit la bile ?

→ le foie

Quel organe succède le gros intestin ?

→ et l'anus (ou le rectum)

Cite le chemin qu'empruntent les aliments avec un maximum de noms d'organes. (minimum 5 dans le bon ordre).

→ La bouche, l'arrière bouche, l'œsophage, l'estomac, le duodénum, l'intestin grêle, le gros intestin, le rectum, l'anus



Pendant combien de temps les aliments sont-ils brassés dans l'estomac ?

→ entre 3 et 6h

Comment appelle-t-on le conduit qui achemine l'air aux poumons ?
C'est par là que parfois les aliments vont lorsque tu « avales de travers »

→ La trachée

Je ressemble à un sac constitué de muscles et possède 25 millions de glandes.
Qui suis-je ?

→ L'estomac

C'est dans **le duodénum** que la nourriture reçoit le suc pancréatique et la bile.

Les aliments sont alors stockés dans **le rectum** puis évacués par **l'an**us.

Le reste des aliments se transforme alors en déchets et est acheminé dans **le gros intestin**.

C'est dans **l'intestin grêle** que les aliments sont décomposés en substances nutritives solubles.

→



Une fois mâchés et avalés, les aliments passent par **l'œsophage**.

→

Ensuite, les aliments arrivent dans **l'estomac** et sont réduits en bouillie grâce à l'action des sucs gastriques.

→

Dans **la bouche**, les aliments sont broyés par les dents et ramollis par la salive.

→

1.

2.

3.

4.

5.

6.

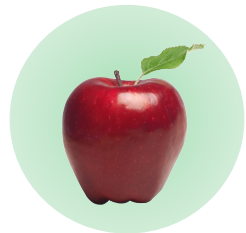
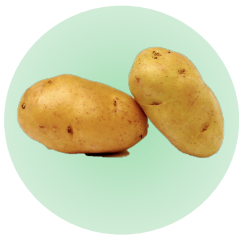
7.

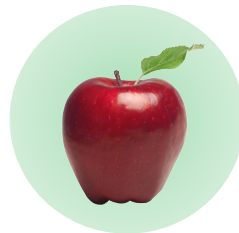
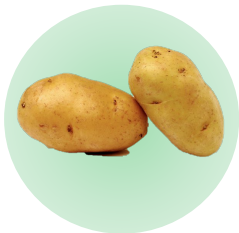
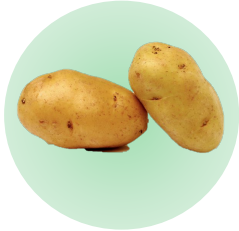
→ c'est la **DEGLUTITION**

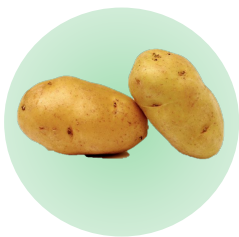
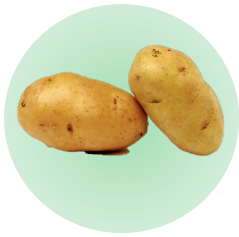
→ c'est la **MASTICATION**

→ c'est l'**ABSORPTION**

→ c'est le **BRASSAGE**







Digère-moi !



Type d'activité

Jeu de société

Objectifs poursuivis

- Découvrir le trajet des aliments de la bouche à l'anus
- S'entraîner à nommer les différents organes de la digestion
- Mémoriser le système digestif
- Développer la coopération
- Développer l'écoute des participants
- Permettre aux participants de s'amuser autour d'un jeu

Nombre de participants

1 à 5 participants

Matériel

- Tous les outils téléchargeables sur notre site à imprimer et plastifier.
- 5 assiettes en carton (facultatif)

Déroulement

Chaque joueur reçoit une assiette en carton.

Le gourmand et les aliments (ronds) sont placés au centre de la table.

Les buts poursuivis sont :

1. Reconstituer l'entière du système digestif du gourmand en associant les cartes "noms d'organes" (à bord orange) aux différents organes de l'appareil digestif du gourmand : Tous les encadrés et pointillés doivent être complétés.
2. Répondre à un maximum de questions afin que chaque joueur rassemble au moins 5 aliments dans son assiette.
→ tout ceci avant que le gourmand ait, quant à lui, remporté 10 aliments dans sa casserole.

Il y a 3 types de cartes :

- les noms d'organes, descriptions/fonctions (bord orange)
- les questions (bord vert)
- les freins/moteurs (bord noir)

A 1 joueur, utilisez uniquement les cartes à bords orange.

A 2 ou 3 joueurs, retirez 10 cartes à bords vert.

Les cartes sont placées dans le sac de jeu. Tour à tour, les joueurs vont piocher une carte et lire à voix haute le texte qui y figure, en s'adressant à tout le groupe.

Le joueur assis à gauche de celui qui énonce la question est toujours prioritaire pour répondre à la question, et ainsi de suite.

Si la carte a un bord

- **orange** : le piocheur donne cette carte au joueur assis à sa gauche. Celui-ci tente de replacer cette carte près de l'organe auquel elle se rapporte.
(exemple : "Ensuite, les aliments arrivent dans l'estomac et sont réduits en bouillie grâce à l'action des sucs gastriques." Je dois placer cette carte près de l'estomac. Si je pioche le chiffre 2, je dois placer cette carte près de l'oesophage qui est le 2ème organe par lequel passent les aliments. → les autres joueurs vérifient à l'aide de la fiche "solution".
Si je réussis, je pioche un aliment.
Si je ne sais pas, les autres joueurs peuvent tenter de placer la carte et ainsi, de remporter un aliment.
Si personne ne trouve la réponse, on donne un aliment de la pioche au gourmand.
- **vert** : le joueur tente de répondre à la question.
Si la réponse est juste, la carte est mise de côté et le joueur gagne un aliment.
Si la réponse est fausse, un autre joueur peut tenter de répondre à la question et d'emporter un aliment.
Si personne ne trouve la réponse, on donne un aliment de la pioche au gourmand.
- **noir** : ces cartes mettent en difficulté les joueurs ou leur permettent de distancer le gourmand.

La partie se termine si :

- l'appareil digestif du gourmand est complètement reconstitué ET que chaque joueur a un minimum de 5 aliments dans son assiette. (un joueur qui a 5 aliments peut jouer avec un autre joueur pour l'aider à avoir ses 5 aliments et ainsi l'emporter contre le gourmand). → les joueurs ont gagné !
- Le gourmand a 10 aliments dans sa casserole → les joueurs ont perdu !

Le Gourmand

